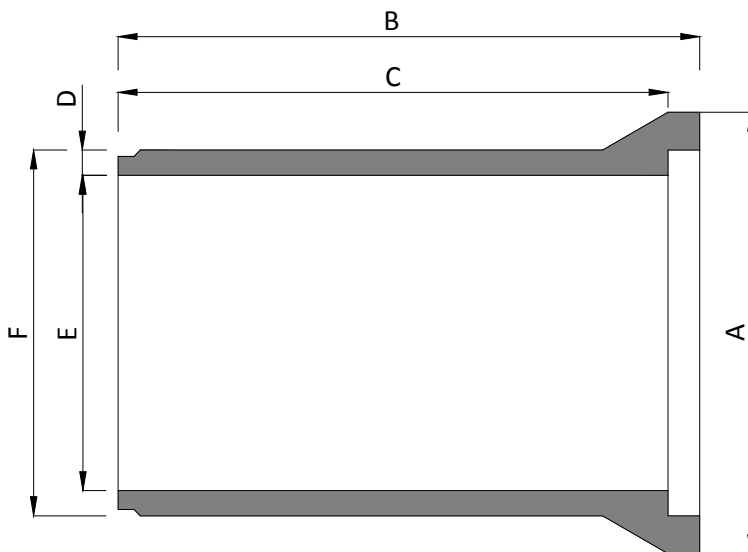

**NORMATIVA DE REFERENCIA**

 UNE EN 1916:2008 y UNE 127916:2014  
 Reglamento 305-2011

**MARCADO**

 PREFADUR  
 TUBO UNE EN 1916  
 D. 600 HM CL.XX  
 FF.AA.MM.DD

**MEDIDAS (mm)**

|                      |              |      |
|----------------------|--------------|------|
| Longitud             | Interna (C)  | 2000 |
|                      | Máxima (B)   | 2100 |
| Diámetro             | Interior (E) | 600  |
|                      | Exterior (F) | 740  |
|                      | Campana (A)  | 860  |
| Espesor de pared (D) |              | 70   |

**TOLERANCIAS GEOMÉTRICAS**

|                   |          |
|-------------------|----------|
| DIÁMETRO INTERIOR | ± 9 mm   |
| LONGITUD INTERNA  | ± 20 mm  |
| ESPESOR DE PARED  | >66,5 mm |

**PROPIEDADES**

|                             |                      |
|-----------------------------|----------------------|
| ESTANQUEIDAD                | Sin fugas 50 KPa     |
| DURABILIDAD DE LA PIEZA (*) | Ataque químico débil |

(\*) Consultar fabricación con mayor durabilidad o resistencia a los sulfatos

**MATERIALES**

|          |                        |
|----------|------------------------|
| HORMIGÓN | HA-30/S/8/IIa+Qb       |
| CEMENTO  | CEM I 52,5 R           |
| JUNTA    | CAUCHO TIPO LÁGRIMA 18 |

**TRANSPORTE**

|       |           |     |
|-------|-----------|-----|
| Pesos | Tubo (Kg) | 860 |
|       | (Kg/ml)   | 430 |

**RESISTENCIA AL APLASTAMIENTO**

|               |                          |
|---------------|--------------------------|
| Clasificación | Q <sub>rotura</sub> KN/m |
| Clase N       | 54                       |