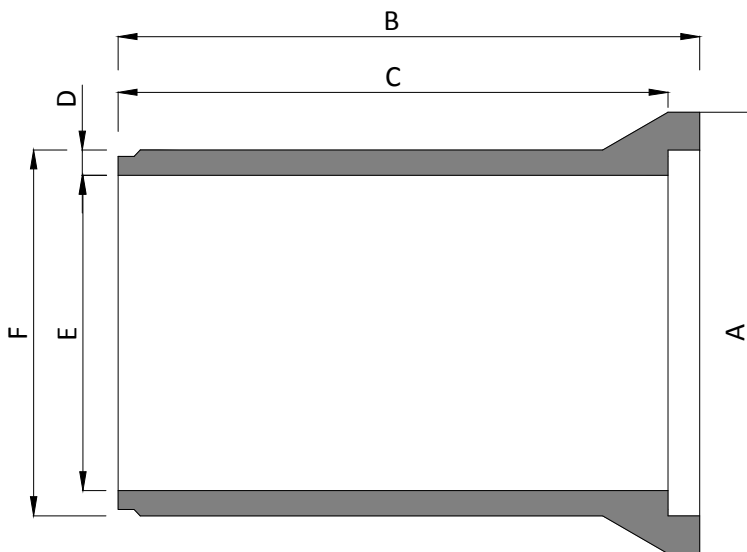

**NORMATIVA DE REFERENCIA**

 UNE EN 1916:2008 y UNE 127916:2014  
 Reglamento 305-2011

**MARCADO**

 PREFADUR  
 TUBO UNE EN 1916  
 D. 600 HA L CL.XX  
 FF.AA.MM.DD

**MEDIDAS (mm)**

Longitud	Interna (C)	2400
	Máxima (B)	2540
Diámetro	Interior (E)	600
	Exterior (F)	780
	Campana (A)	900
Espesor de pared (D)		90

**TOLERANCIAS GEOMÉTRICAS**

DIÁMETRO INTERIOR	± 9 mm
LONGITUD INTERNA	± 24 mm
ESPESOR DE PARED	>85,5 mm

**PROPIEDADES**

ESTANQUEIDAD	Sin fugas 50 KPa
RECUBRIMIENTO DE LA ARMADURA	> 20 mm
DURABILIDAD DE LA PIEZA (*)	Ataque químico débil

(\*) Consultar fabricación con mayor durabilidad o resistencia a los sulfatos

**MATERIALES**

HORMIGÓN	HA-30/S/8/IIa+Qb
CEMENTO	CEM I 52,5 R
ARMADO	ACERO B500T
JUNTA	CAUCHO TIPO LÁGRIMA 18

**TRANSPORTE**

Pesos	Tubo (Kg)	1.032
	(Kg/ml)	430

**RESISTENCIA AL APLASTAMIENTO**

Clasificación Tipo E	Q <sub>figuración</sub> KN/m	Q <sub>rotura</sub> KN/m
Clase 90	36	54
Clase 135	54	81
Clase 180	72	108